

Biatel BIT S.A.

BIT Rejestry

Instrukcja instalacji

Wersja 2



Spis treści

Wstęp	2
Funkcje aplikacji	2
Historia zmian aplikacji BIT Rejestry	3
Instalacja aplikacji.....	4
Czynności wstępne	5
Instalacja wersji jedno stanowiskowej.....	6
Instalacja wersji wielo stanowiskowej	10
Możliwe błędy i problemy	16

Wstęp

Jednostki administracji rządowej i samorządowej, stowarzyszenia, firmy i inne podmioty realizują swoje zadania między innymi poprzez prowadzenie szerokiej korespondencji. Aby zachować porządek w dokumentacji, prowadzoną korespondencję muszą rejestrować w formie rejestrów przesyłek wpływających lub wychodzących. Prowadzone sprawy rejestrują w spisach spraw. Zasady prowadzenia tych rejestrów reguluje nowa instrukcja kancelaryjna.

BIT Rejestry pozwala na uporządkowanie prowadzonych rejestrów poprzez wprowadzenie centralnej bazy danych oraz ujednoczenie zakresu informacyjnego.

Aplikacja BIT Rejestry jest w pełni zgodna z Rozporządzeniem z dnia 18 stycznia 2011 r. w sprawie instrukcji kancelaryjnej, jednolitych rzeczowych wykazów akt oraz instrukcji w sprawie organizacji i zakresu działania archiwów zakładowych.

BIT Rejestry to nowoczesna aplikacja, napisana z myślą o ułatwieniu pracy kancelaryjnej. Zawiera wszystkie niezbędne opcje do zarządzania rejestrami. Praca z aplikacją nie wymaga żadnego specjalistycznego szkolenia.

Aplikacja jest bardzo łatwa w instalacji - może być instalowana na pojedynczym stanowisku pracy lub w wersji wielostanowiskowej. Również w wariantach pracy na wielu stanowiskach nie wymaga dedykowanego serwera bazy danych.

Funkcje aplikacji

- Rejestr przesyłek wychodzących
- Rejestr przesyłek wpływających
- Spis spraw
- Metryka sprawy
- Zakres danych zgodny z Rozporządzeniem
- Sortowanie, filtrowanie i przeszukiwanie listy przesyłek
- Anulowanie przesyłek
- Drukowanie listy przesyłek
- Zapisanie całości lub części rejestru do pliku
- Baza korespondentów budowana na podstawie wpisów – raz wpisz i wybieraj z listy
- Łatwe wprowadzanie przesyłek – minimalny zakres danych do podania
- Wbudowane gotowe klasyfikacje JRWA dla różnych typów podmiotów.

Historia zmian aplikacji BIT Rejestry

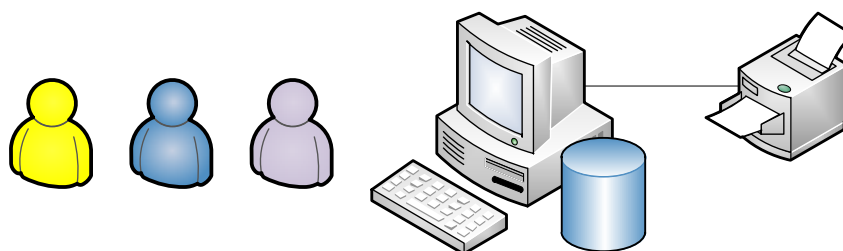
Wersja 2.0

- Dodanie obsługi metryki sprawy.
- Dodanie funkcji aktualizacji systemu, w tym również aktualizacji bazy danych rejestrów.
- Dodanie możliwości ukrycia przesyłek anulowanych w wynikach wyszukiwania.
- W przypadku zawieszenia się aplikacji, dodanie możliwości zgłoszenia błędu bezpośrednio do producenta.

Instalacja aplikacji

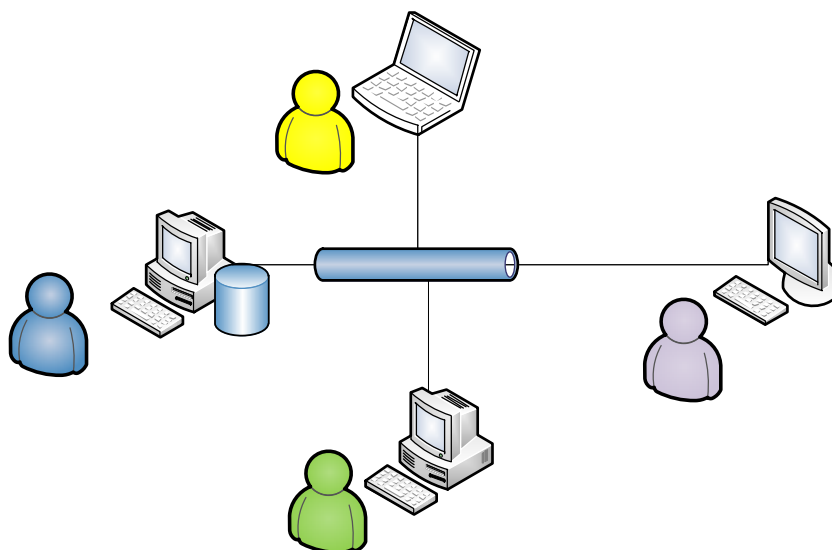
Aplikacja **BIT Rejestry** jest dostępna w dwóch wersjach: jednostanowiskowej i wielostanowiskowej.

Wersja jednostanowiskowa pozwala na pracę na pojedynczym komputerze, nawet bez połączenia z siecią komputerową. Z aplikacji może korzystać wielu użytkowników, z zastrzeżeniem, że muszą oni pracować na tej samej stacji roboczej. Jest to więc rozwiązanie dobre dla małych jednostek, a obsługa wielu użytkowników pozwala na pracę zmianową lub w przypadkach zastępstw.



Rysunek 1. Architektura wdrożenia wersji jednostanowiskowej

Wersja wielostanowiskowa może być używana na wielu komputerach, z których jeden spełnia rolę serwera bazy danych a pozostałe są tylko stanowiskami roboczymi. Ważne jest to, że komputer na którym pracuje baza danych nie musi być dedykowanym serwerem. Aplikacja doskonale sprawdza się nawet podczas pracy na słabszych stacjach roboczych. W takim trybie pracy z aplikacji może korzystać wielu użytkowników jednocześnie. Podobnie jak z wersji jednostanowiskowej również w tym wypadku z każdej stacji roboczej może korzystać kilka osób. Przykładowe architektury wdrożenia są pokazane na rysunkach 1 i 2.



Rysunek 2. Architektura wdrożenia wersji wielostanowiskowej.

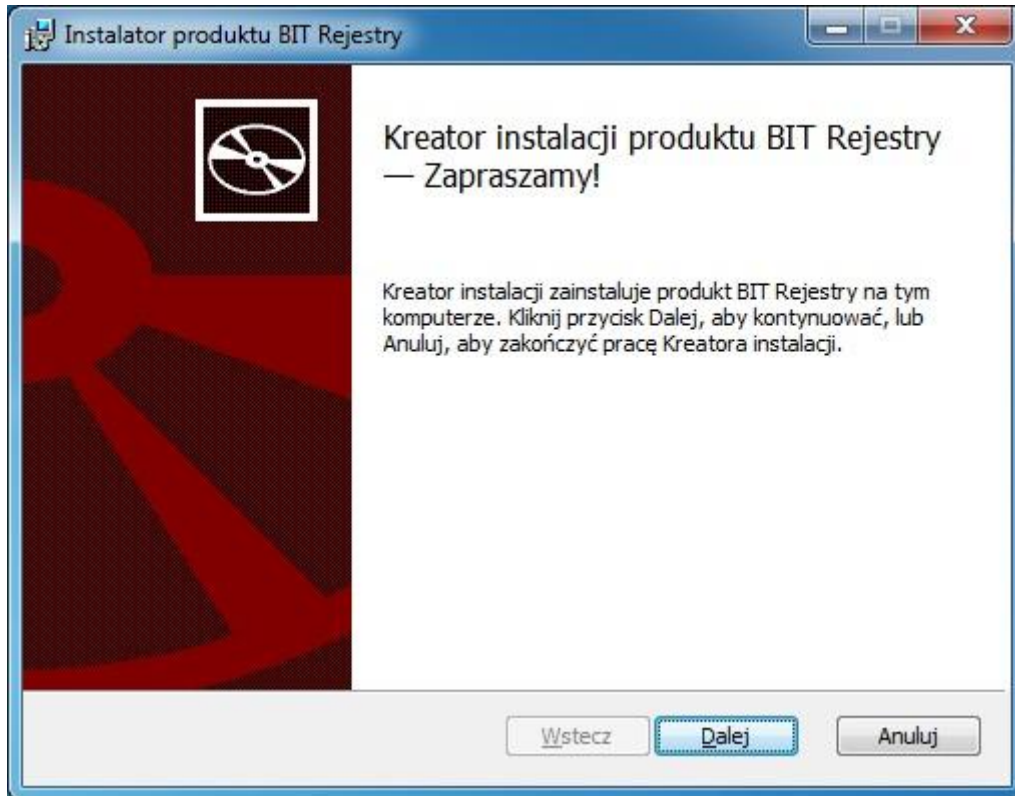
Czynności wstępne

Przed rozpoczęciem instalacji produktu należy:

1. Jeśli posiadamy starszą wersję aplikacji: za pomocą apletu „Dodaj/usuń programy” (w systemie Windows XP) lub „Programy i funkcje” (w systemie Windows Vista/7) usunąć poprzednią wersję aplikacji BIT Rejestry
2. Za pomocą apletu „Dodaj/usuń programy” (w systemie Windows XP) lub „Programy i funkcje” (w systemie Windows Vista/7) upewnić się, że nie jest zainstalowana żadna wersja aplikacji „MySQL Connector Net”. Jeśli na liście zainstalowanych programów jest ta aplikacja, należy ją odinstalować z systemu. Oprogramowanie BIT Rejestry instaluje powyższe biblioteki w zgodnej wersji i do prawidłowego działania wymaga, aby w systemie nie było zainstalowanych bibliotek MySQL Connector Net w innych wersjach.
3. Jeśli instalator aplikacji Bit Rejestry wykryje, że w systemie nie ma zainstalowanych bibliotek .NET Framework wymaganych do działania aplikacji, zostanie wyświetlony stosowny komunikat z prośbą o zaakceptowanie instalacji produktu .NET Framework firmy Microsoft. Jeśli pojawi się taki komunikat, należy wyrazić zgodę na instalację, a następnie postępować zgodnie z instrukcjami wyświetlanymi przez instalator. Po zakończeniu instalacji produktu .NET Framework automatycznie rozpoczęta zostanie instalacja aplikacji Bit Rejestry.

Instalacja wersji jednostanowiskowej

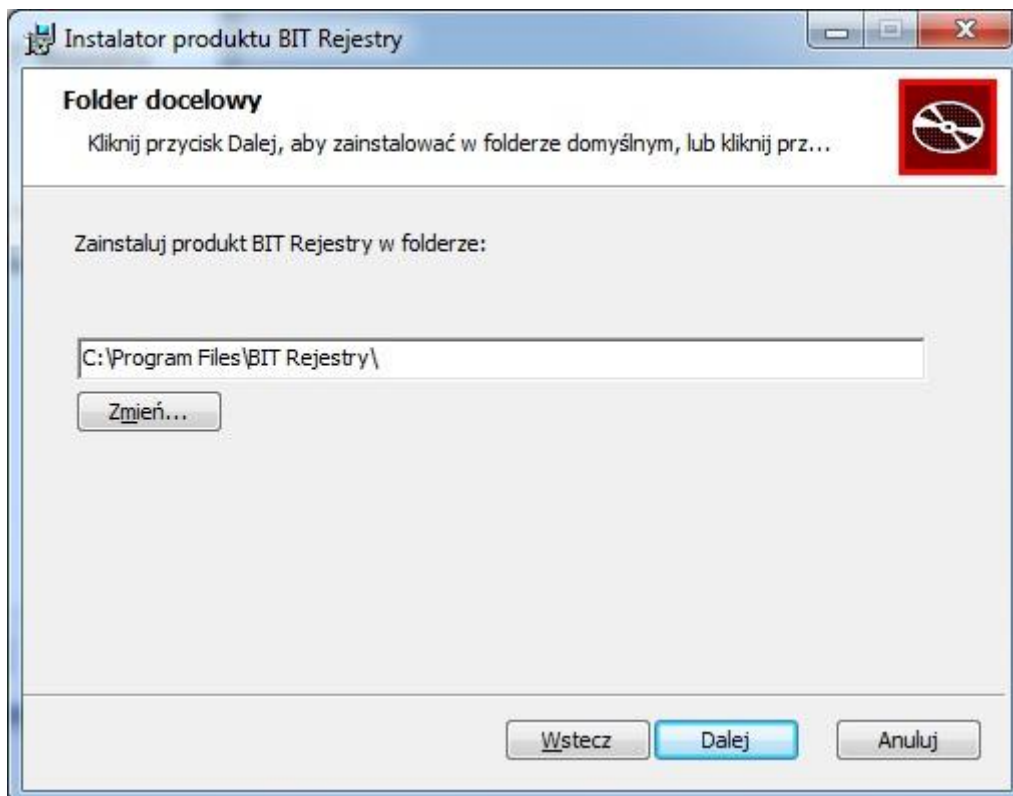
W celu zainstalowania aplikacji **BIT Rejestry** należy kliknąć dwukrotnie ikonę pliku instalacyjnego. Pojawi się okno kreatora instalacji:




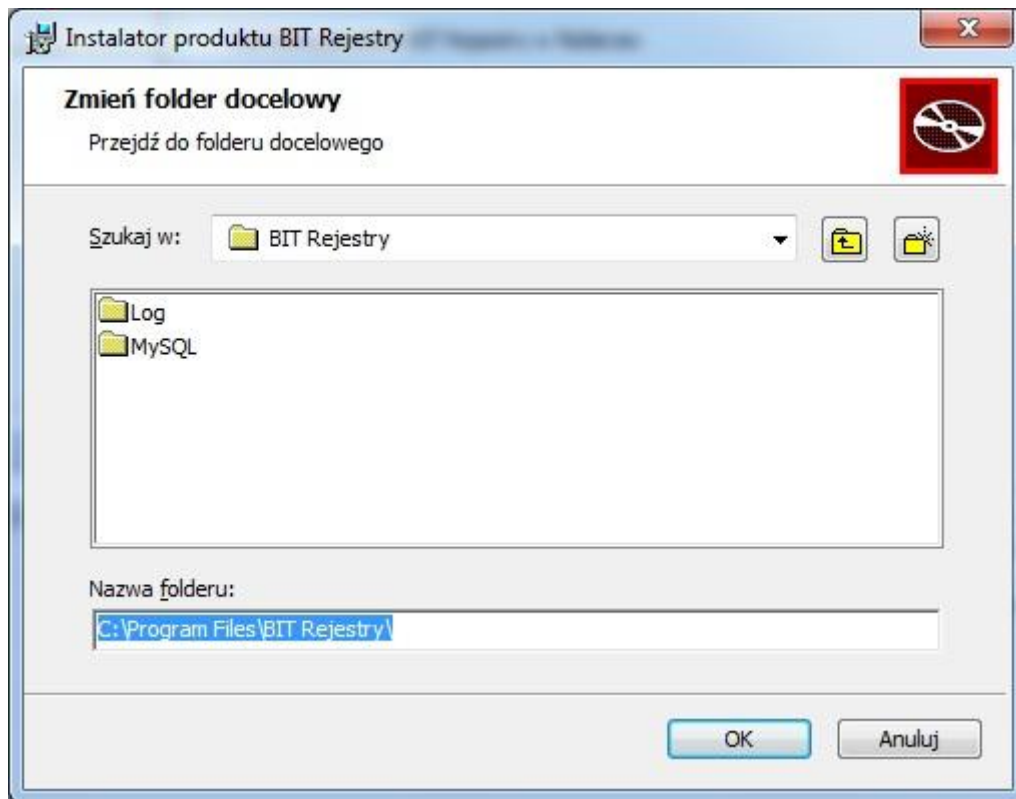
Przechodzenie do kolejnych etapów instalacji odbywa się poprzez wybranie przycisku **Dalej**. Kontynuacja instalacji możliwa będzie po zaakceptowaniu warunków umowy licencyjnej, należy zaznaczyć opcję **Akceptuję warunki umowy licencyjnej**.



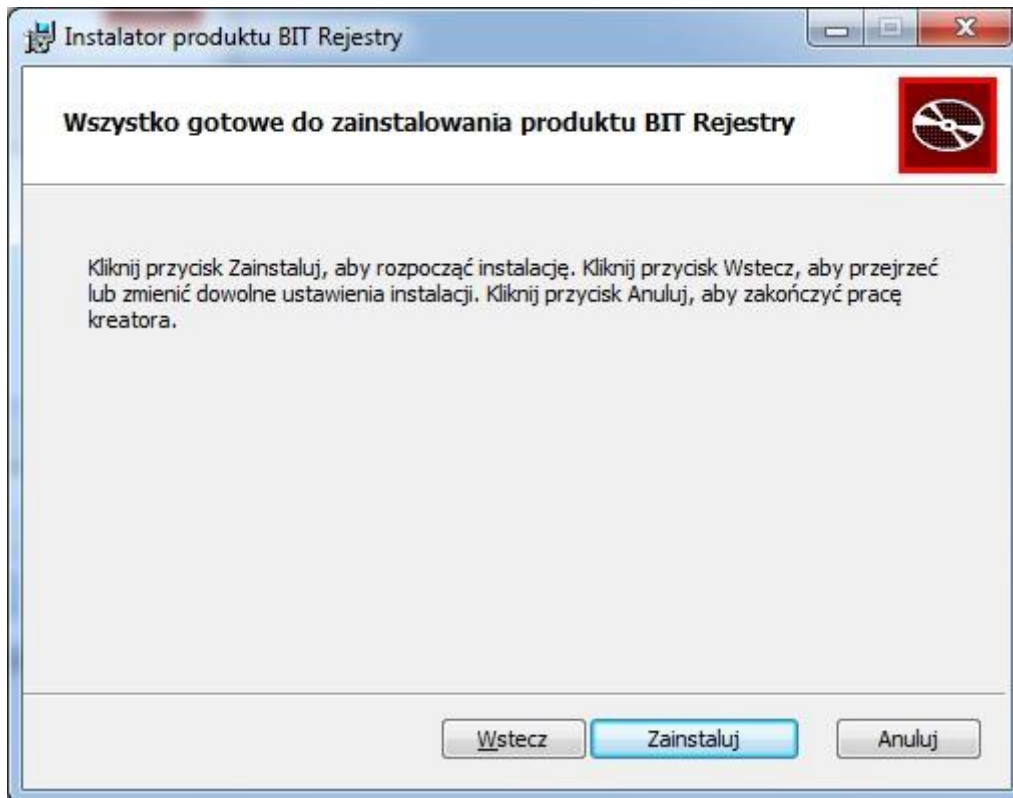
Następnym krokiem jest wskazanie miejsca instalacji aplikacji. Domyślnym folderem docelowym jest **C:\Program Files\BIT Rejestry**.



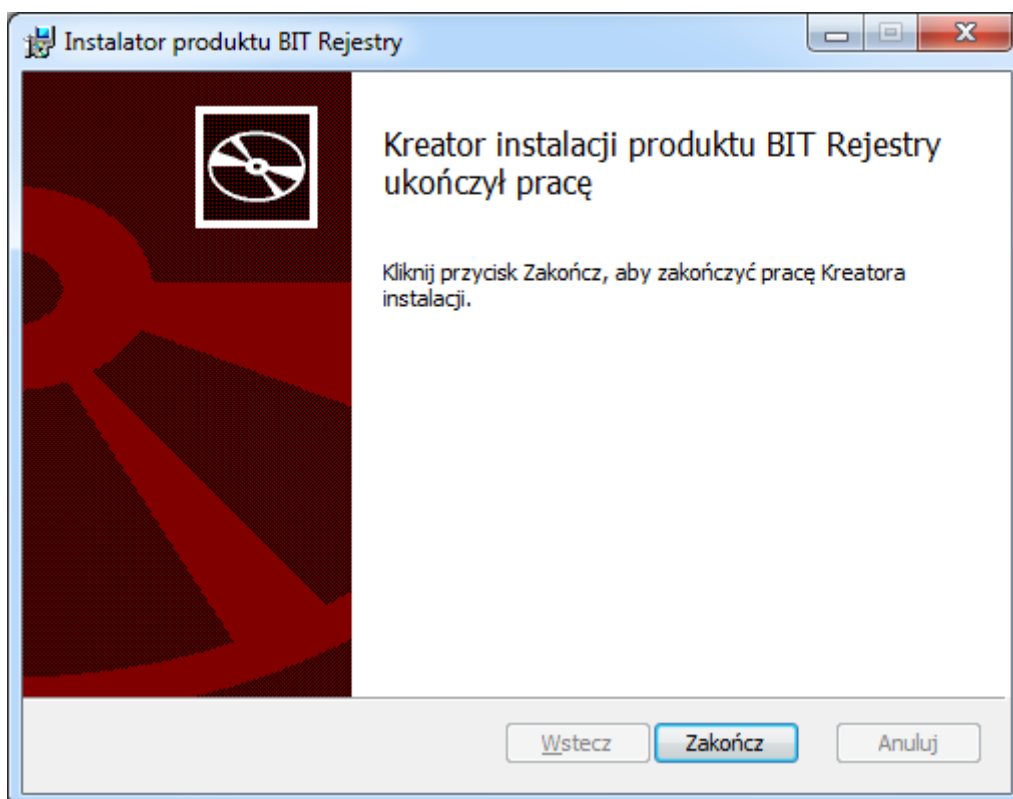
W celu zmiany folderu docelowego należy wybrać przycisk **Zmień**, a następnie wskazać żądany folder. Można także utworzyć nowy folder, przeznaczony dla programu, klikając na odpowiednią ikonę .



Aby rozpocząć instalację należy kliknąć przycisk **Zainstaluj**.



Po poprawnie zakończonej instalacji pojawi się okno ukazane poniżej.



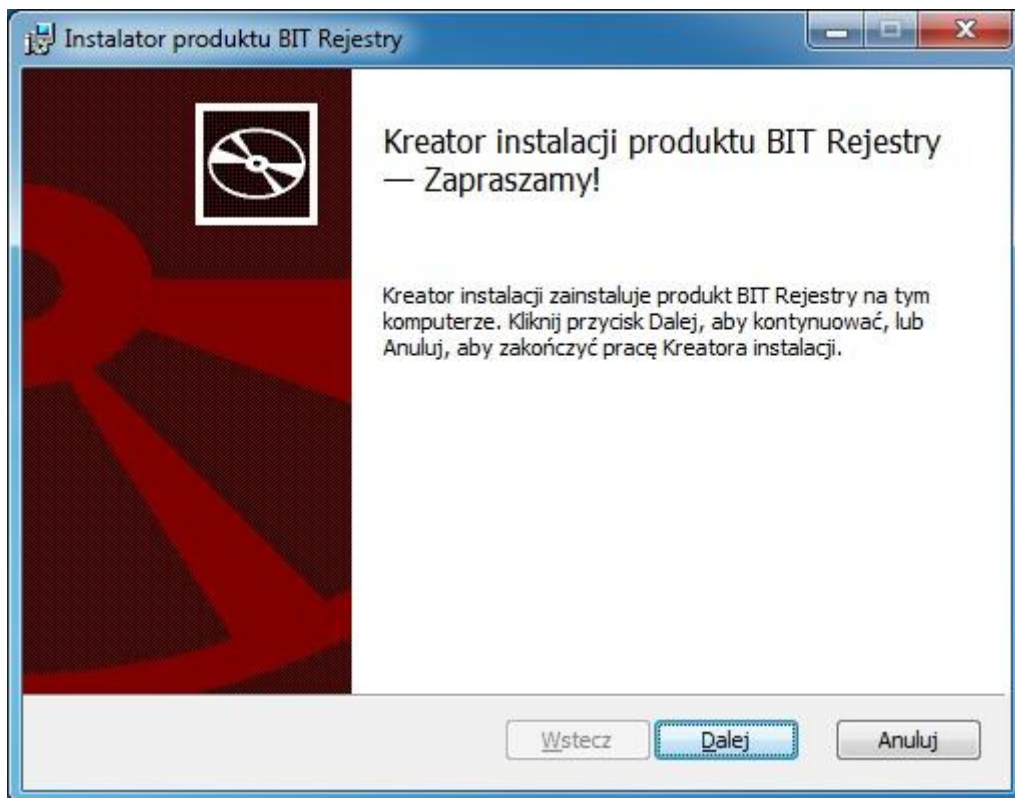
Aby zakończyć pracę instalatora należy wybrać przycisk **Zakończ**. Na pulpicie pojawi się ikona programu BIT Rejestry, dzięki której możliwe jest uruchomienie programu.



Dodatkowo pojawi się ona również w menu Start system operacyjnego Windows.

Instalacja wersji wielostanowiskowej

W celu zainstalowania aplikacji **BIT Rejestry** należy kliknąć dwukrotnie ikonę pliku instalacyjnego. Pojawi się okno kreatora instalacji:



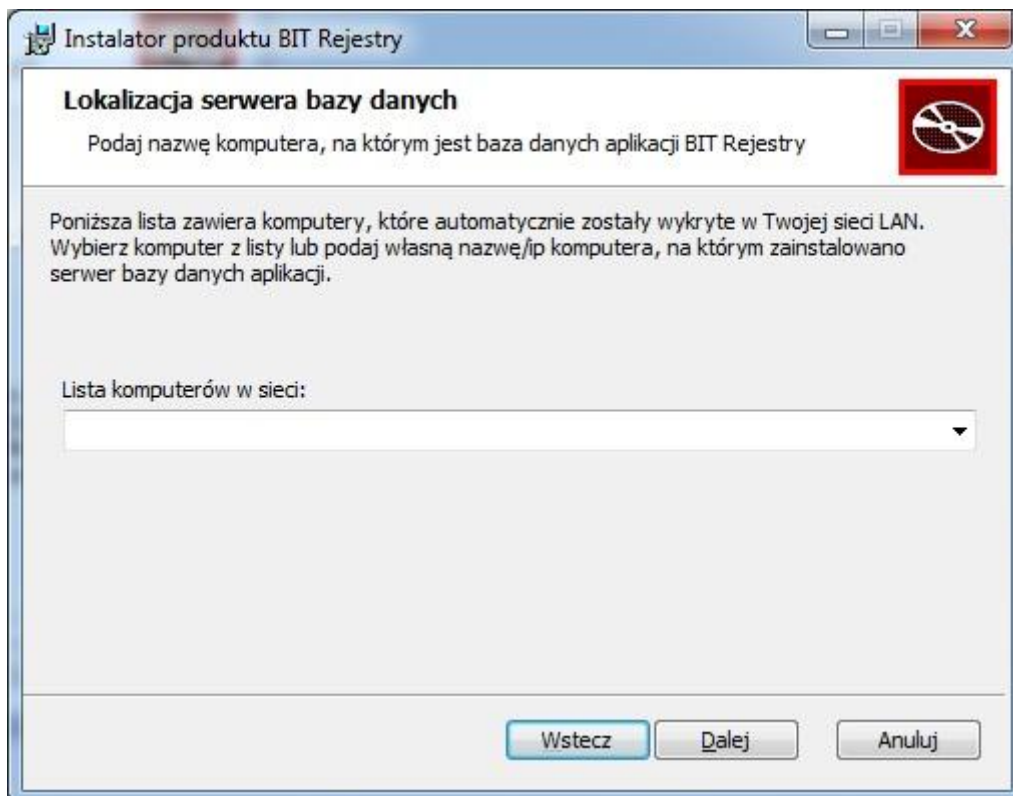
Przechodzenie do kolejnych etapów instalacji odbywa się poprzez wybranie przycisku **Dalej**. Kontynuacja instalacji możliwa będzie po zaakceptowaniu warunków umowy licencyjnej, należy zaznaczyć opcję **Akceptuję warunki umowy licencyjnej**.



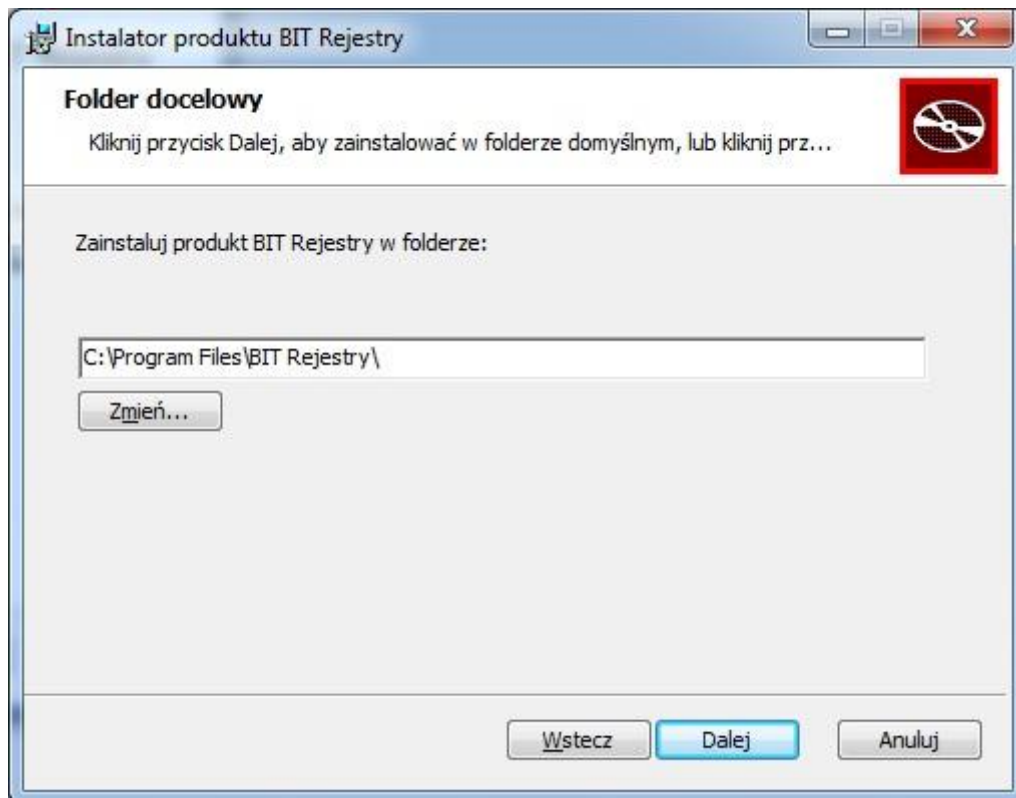
Następnym etapem instalacji aplikacji **BIT Rejestry** jest wskazanie czy dany komputer będzie serwerem bazy danych („Pierwsze stanowisko”) czy jest to stanowisko, które będzie łączyć się z bazą danych, zainstalowaną na innym komputerze w sieci („Kolejne stanowisko”). Wybranie drugiej opcji wiązać się będzie z przeprowadzeniem skanowania sieci LAN, co może potrwać kilka minut, w zależności od konfiguracji sieci.




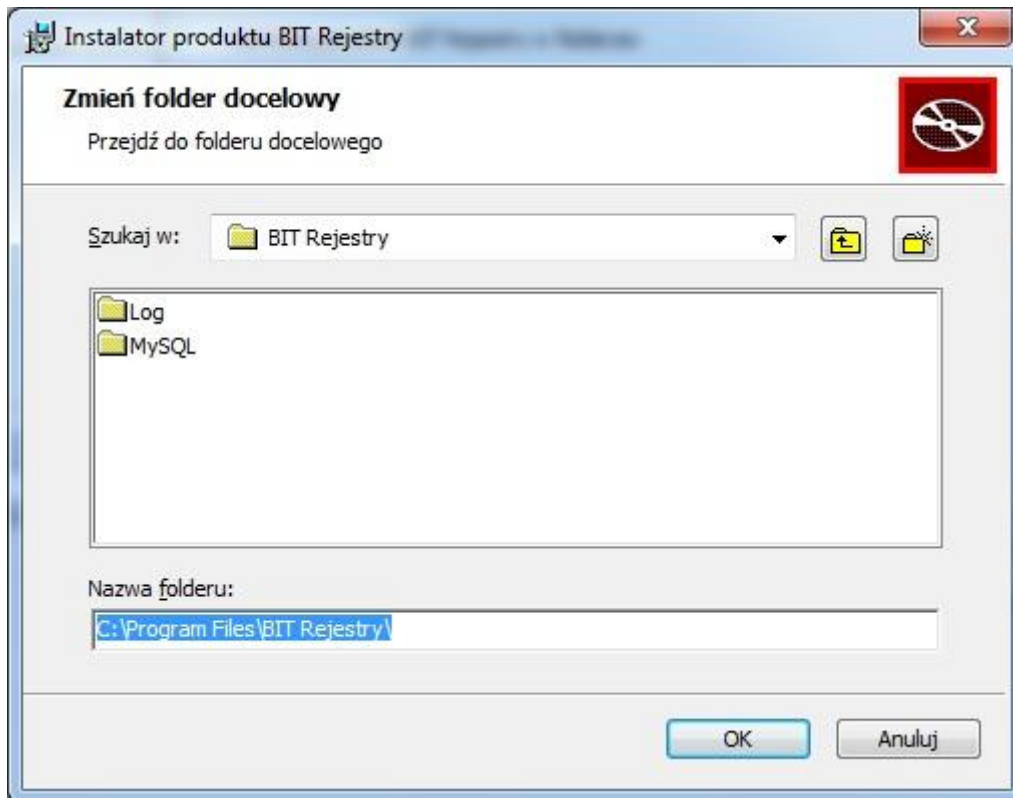
W przypadku opcji „Kolejne stanowisko” pojawi się okno, w którym należy wskazać z rozwijanej listy serwer bazy danych lub wpisać ręcznie jego nazwę lub adres IP.



Następnym krokiem wspólnym dla obu opcji jest wskazanie miejsca instalacji aplikacji. Domyślnym folderem docelowym jest **C:\Program Files\BIT Rejestry**.



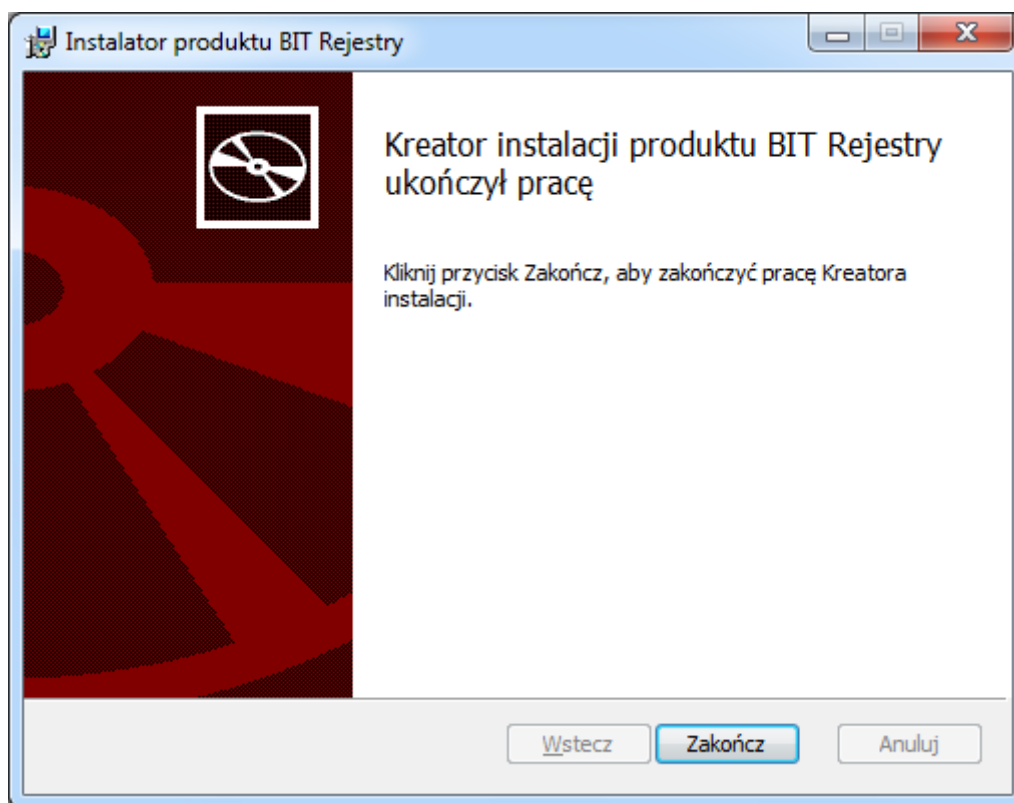
W celu zmiany folderu docelowego należy wybrać przycisk **Zmień**, a następnie wskazać żądany folder. Można także utworzyć nowy folder, przeznaczony dla programu, klikając na odpowiednią ikonę .



Aby rozpocząć instalację należy kliknąć przycisk **Zainstaluj**.



Po poprawnie zakończonej instalacji pojawi się okno ukazane poniżej.



Aby zakończyć pracę instalatora należy wybrać przycisk **Zakończ**.

Możliwe błędy i problemy

Standardowo, instalator poszukuje w katalogu instalacji plików utworzonych podczas używania starszych wersji aplikacji BIT Rejestry i próbuje zaktualizować je w taki sposób, aby dane utworzone za pomocą poprzednich wersji aplikacji nie zostały utracone i były od razu dostępne po uruchomieniu zaktualizowanej wersji programu.

Jeśli na ostatnim etapie instalacji wyświetlony zostanie komunikat „Błąd aktualizacji bazy danych” oznacza to, że wykryte pliki z istniejącymi danymi nie są możliwe do użycia z nową wersją aplikacji BIT Rejestry. W takim razie należy skontaktować się z producentem, podając dokładne informacje o wersji poprzedniej i aktualnie instalowanej wersji aplikacji. Jeśli poprzednie dane nie są istotne (np. były to testy) można:

- 1) odinstalować aplikację BIT Rejestry, która została zainstalowana niepoprawnie,
- 2) ponownie zainstalować aplikację, wybierając podczas instalacji inny folder docelowy
- 3) lub ręcznie usunąć pozostałości katalogu instalacyjnego (zawiera bazę danych, która nie jest usuwana podczas odinstalowania).

Po wybraniu wariantu 2 poprzednie dane pozostaną w stanie nienaruszonym w odpowiednim katalogu, ale nie będą one już dostępne za pomocą nowej wersji aplikacji BIT Rejestry. W przypadku konieczności uzyskania dostępu do nich, należy użyć wersji aplikacji BIT Rejestry, za pomocą której zostały utworzone.